

IZUNO TIMES

2014年2月28日 発行 第65号
島根県立出雲農林高校 PTA
〒693-0046 出雲市下横町950
URL <http://www/izuno.ed.jp/>

出農に80年の歴史あり
未来へつなぐ出農魂



出雲農林高校
イメージキャラクター
モーリン

TOPICS

- ・創立80周年記念式典&農業祭
- ・全国にも発信中!出農生の活躍
- ・平成25年度進路総括
- ・IZUNO NEWS 7月~1月

11月16日

80周年記念式典



『^{ちちは}父母も、その父母もわが身なり。^{われ}我を愛せよ、^{けい}我を敬せよ』

60年に一度の出雲大社の遷宮祭の年に、そして全国から神々が集う神在月の最中に、本校は創立80周年を迎えました。昭和8年の島根県立今市農業学校を起点に数えて80年になるのですが、実はその前身の学校があります。簸川郡今市町外五村学校組合立農学校です。創立は大正4年。それを起点にすると本校の歴史はさらに18年増えて創立98年ということになります。いずれにせよ長い時をかけてこの出雲農林高校が育まれてきたわけです。

記念式典の来賓祝辞で園山繁県議会副議長様が二宮尊徳の格言として次の言葉を紹介されました。

『^{ちちは}父母も、その父母も、わが身なり。^{われ}我を愛せよ、^{けい}我を敬せよ』

まさに80年の歴史を受け継ぐ我々へのメッセージと感動しました。

自分の命は自分一人のものではありません。親から子へ、親から子へと繰り返し、幾世代にもわたり続いてきた命なのです。自分の身体の中には幾千万という先祖の連綿たる命の炎が引き継がれているのです。そういう尊い命の結晶が自分であることを思い、自分を愛し、自分を敬うように生きましようという意味の言葉です。

学校も同じです。今の出雲農林高校には多くの先人たちの『耕魂』というDNAが受け継がれていることを自覚し、学校を愛し、学校を敬っていかねばなりません。記念館の横にある薪を背負い本を読む二宮尊徳の銅像を見るたびに、その思いを強くしていきたいものです。



校長 山藤 美之

11月17日
農業祭



農業祭に参加して

子どもが入学し3回農業祭の「PTAの店」に参加しました。元々来校してくださった方々に喜んでいただくことを目的とした店ということで利益よりも用意した食材すべて使い切って完売することが一番の目標になります。毎年数日前から雨が降らず穏やかな日になるように祈っていました。子ども達と同じ並びに店を構え、販売するというで、同じ時を共有し、ひとつのことをやり遂げたという達成感はとても気持ちの良いものです。確かに大変ですが、参加する価値あり！です。来年度以降の個人的な要望として農林で栽培や製造をした食材を「PTAの店」でも使用させてもらえるともっと特色のあるお店作りができそうです。新たなメニューにも期待します。

今年度、80周年事業の一環としての農業祭に参加させていただき、親子共々記憶に残るものになりました。お店を盛り上げてくださいました保護者の皆様、先生方、ありがとうございました。



PTA副会長
曾田純子

全国総合文化祭出場!

写真部

植物科学科1年 吾郷秀人

僕は「夕方の空」という写真を撮りました。この写真は僕の家近くの空がとてもキレイに染まっていたので撮りました。空の色を特に注目してほしいです。これから良い写真が撮れるようにがんばってまいります。

植物科学科1年 吾郷 秀人



出農太鼓部

全国総文祭は数年ぶりの出場となります。総文祭は全国でも有名な和太鼓チームが集まるので、全国のレベルも知ることができる良い機会だと思います。今まで練習してきたことを精一杯出し切って私たちの分まで頑張ってください。

動物科学科3年 金築摩純

東日本大震災島根県災害ボランティア隊

7月21~25日、

食品科学科1年 月守志緒利、渡部瑞穂

食品科学科3年 阿部唯、和田真穂、吾郷みゆき

8月4~8日

食品科学科1年 仲西春香

12月21~25日

食品科学科1年 岡 由紀奈、星野 遙



私は去年の夏、宮城県南三陸町へ復興ボランティアに行きました。暑い中での作業はとても大変でした。少しでも被災地の方の役に立ててよかったと思います。一人でも多くの人にボランティアに参加してほしいですし、私もまた参加したいと思っています。

食品科学科3年 吾郷みゆき

全国農業高校お米甲子園 金賞受賞!

植物科学科3年 岡晃平、大國純也、飯塚雄基、今岡大輔、曾田英作

僕たちがプロジェクトで作ったキヌムスメがお米甲子園で入賞し金賞を受賞できてうれしかったです。とても苦労しながら作ったので、「入賞できる」と自信をもってキヌムスメを出品しました。

植物科学科3年 岡 晃平



全国農業高校ペジヨン(デカキャベツコンテスト)第1位!

植物科学科2年 田尾海星、今岡澗輔、井上俊也

今回初めて、デカキャベツを作ろうと計画を立て、実際に栽培しました。はじめの種や苗は普通のキャベツと大差なかったのに収穫までとても大きくなり、計測してみると、11.3 kgもありびっくりしました。

植物科学科2年 田尾 海星



地食甲子園inはまだグランプリ!

食品科学科3年 室晶、宮廻美希、奥有美子、松田華紀、坂根由衣

私たちは地食甲子園に向けて、何度もモーリンのミニパウンドケーキを試作してきました。時間制限がある中でしたが、本番はいつも以上にみんなが協力し合ったのでおいしく作ることができてよかったです。みんなで作ったものがグランプリを受賞し、嬉しかったです。

食品科学科3年 室 晶



チャレンジショップ東京@日本橋島根館

動物科学科1年 芝原安佑、森脇奈央

私は1月15日に東京日本橋にある島根館にて、私たちが生産した商品を販売しました。お客様とのコミュニケーションや商品のPRをすることができてよかったです。また、接客方法や、物を売る大変さを学ぶことができました。

動物科学科1年 芝原 安佑





新体制が発足しました!

農業クラブ



副会長 小具周平(植2) 会長 田尾海星(植2) 副会長 横木裕美(動2)

家庭クラブ



副会長 杉谷夢歩(植2) 会長 佐田尾来美(食2) 副会長 前島直人(食2)

生徒会



副会長 三木貴寛(環2) 会長 奥井 匠(環2) 副会長 高見賢汰(環2)

12月

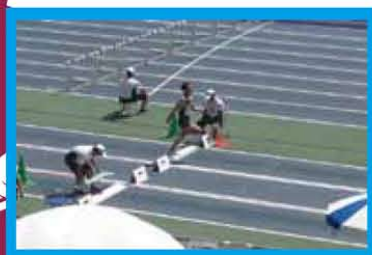
- ・球技大会
- ・役員選挙
- ・自衛隊でのクリスマスコンサート(吹奏楽部)



1月

- ・新体制発足
(生徒会・農ク・家ク)
- ・東京チャレンジショップ

7月



- ・高P連中国大会
- ・インターハイ

8月



- ・ファミリーマート協働開発商品発売
- ・高P連全国大会
- ・インターハイ

9月



- ・体育祭
- ・インターンシップ
- ・AFS留学生受け入れ開始
- ・東京国体

10月

- ・国内起業視察研修(2年)
- ・3年生清掃ボランティア
- ・農業クラブ首都圏大会
- ・企業視察研修(1年)



11月

- ・80周年記念式典
- ・農業祭



進路指導部長
川上先生に
きました

平成25年度の進路総括

表① 過去3年間 進路状況

		人 数			割 合 (進学・就職別)		
		H25	H24	H23	H25	H24	H23
進 学	4 年 制 大 学	11	5	7	16.9%	6.3%	9.5%
	短 期 大 学	9	14	8	13.8%	17.7%	10.8%
	看 護・医 療 系 専 門 学 校	5	8	8	7.7%	10.1%	10.8%
	そ の 他 の 専 門 学 校	35	47	42	53.8%	59.5%	56.8%
	農 業 系 大 学 校	5	5	9	7.7%	6.3%	12.2%
	未 定 小 計	65	79	74			
就 職	一般企業	42	63	53	80.8%	91.3%	93.0%
	公 務 員	8	4	3	15.4%	5.8%	5.3%
	未 定 小 計	1	2	1	1.9%	2.9%	1.8%
	合 計	52	69	57			
合 計	117	148	131				



	進学	就職
H25	55.6%	44.4%
H24	53.4%	46.6%
H23	56.5%	43.5%

表② H25 進学先一覧 *複数入学するところもあります

学校種別	学校名
国立四年制大	島根大学・生物資源・地域環境・地域工学教育
国立四年制大	帯広畜産大学・畜産・家畜生産
公立四年制大	島根県立大学・看護・看護
私立四年制大	大正大学・人間・臨床心理
私立四年制大	安田女子大学・文・書道
私立四年制大	金沢学院大学・スポーツ健康・スポーツ健康
私立四年制大	日本大学・生物資源・国際地域開発
私立四年制大	東京農業大学・生物資源・生物生産
私立四年制大	武庫川女子大学・健康スポーツ
私立四年制大	福山大学・生命工・海洋生物科学
私立四年制大	東京農業大学・農・バイオセラピー
公立短大	島根県立大学・短期大学部・保育
公立短大	島根県立大学・短期大学部・総合文化・日本語文化
公立短大	島根県立大学・短期大学部・総合文化・英語
私立短大	比治山大学短大部・幼児教育
私立短大	鳥取短期大学・生活学・食物栄養専攻
私立短大	大阪成蹊短期大学・総合生活・栄養
私立短大	美作大学・短期大学部・幼児教育
私立短大	山口短期大学・児童教育・保育者養成
農業大	島根県立農林大学校・農業・花卉コース
農業大	島根県立農林大学校・農業・野菜コース
農業大	島根県立農林大学校・果樹専攻
農業大	中国四国酪農大
専門	穴次調理製菓専門学校・製菓
専門	穴次調理製菓専門学校・パティシエ・ベーカリー
専門	出雲医療看護専門学校・看護
専門	出雲医療看護専門学校・言語聴覚士
専門	大阪あべの調理師専門学校・2年制調理技術マネジメント学科
専門	大阪こども専門学校・保育科 (AO特待入試)
専門	大阪コミュニケーション専門学校・マンガアニメ小説・マンガ
専門	大阪ダンス&アクターズ専門学校・バックダンサー
専門	大阪動物専門学校・天王寺校・ドッグトレーナーコース
専門	岡山理科大学専門学校・動物看護
専門	神戸国際調理製菓専門学校・製菓衛生師科
専門	神戸製菓専門学校・お菓子専攻 (夜間コース・1年)
専門	山陰中央専門学校・こども総合・お菓子幼2
専門	山陰中央専門学校・こども総合・音楽幼2
専門	島根県歯科技術専門学校・歯科衛生士
専門	トリニティーカレッジ出雲医療福祉専門学校・介護福祉学科
専門	名古屋トヨタ自動車大学校・高度自動車・1級自動車整備士
専門	兵庫栄養調理製菓専門学校
専門	広島アニマルケア専門学校・動物管理・グルーミング
専門	広島アニマルケア専門学校・動物管理・ドッグトレーニング
専門	広島総合フラワーデザイン専門学校・フラワービジネス
専門	広島ビジネス専門学校・キャリアビジネス・医療秘書
専門	広島美容専門学校・美容
専門	広島リゾート&スポーツ専門学校・健康スポーツ・福祉スポーツ
専門	松江製菓製パンカレッジ・調理1年コース
専門	松江総合ビジネスカレッジ・動物看護
専門	松江調理製菓製パンカレッジ・製菓衛生師・製菓製パン
技術校	島根県立東部高等技術校・建築科
技術校	島根県立東部高等技術校・美容科

表③ H25年度内定先一覧(会社名で50音順)

会社名	所在地
株式会社井ヶ谷醤油	県内
いずも農業協同組合	県内
佃出雲村田製作所	県内
出雲土建	県内
イズテック株式会社	県内
今岡工業株式会社	県内
㈱ウェルネス湖北	県内
NTN鋳造株式会社	県内
㈱鎌田組	県内
企業警備保障 (出雲空港)	県内
ホテル玉泉 共済不動産㈱	県内
KBツツキ株式会社	県内
坂根屋	県内
㈱三和産業	県内
㈱ジェイ・エム・エス出雲工場	県内
株式会社島根富士通	県内
島根ワイナリー	県内
島根イーグル株式会社	県内
社会福祉法人 静和会	県内
㈱ダイワメタル出雲工場	県内
株式会社大惣	県内
武志山荘	県内
有限会社玉木製麺	県内
チムニー㈱	県内
㈱ツチヨシ産業	県内
㈱トガノ建設	県内
有限会社 日吉製菓	県内
南福花園 (出雲店:ラフィュー)	県内
ヘンミ (無印良品)	県内
北備建設株式会社	県内
社(備)ほのぼの会 万田の郷	県内
㈱松の湯	県内
㈱ワールド測量設計	県内
カルビー株式会社	県外
株式会社 小森	県外
株式会社大山どり	県外
有限会社 鳥番	県外
ノーザンファーム	県外
株式会社 伯和	県外
株式会社 MUGEN	県外
山崎製パン株式会社	県外

平成25年度進路状況について

表①は過去3年間の進路状況である。今年の傾向について見ると、進学者と就職者の割合はほぼ例年とおなじ。近年進学者が就職者を若干上回っている。進学は大学・短大が3割を占めている。なかでも4年制大学への進学者は11名(16.9%)で、近年にない数字である。4年制大学への進学者のほとんどが自分が学んだ事をさらに発展させる学びを求めている。進学者の半分以上が専門学校という状況はかわっていない。専門学校はほとんどが高校での学びの系統である。就職は、近年県外就職者が減る傾向にあったが、今年は若干、県外就職者が増えた。県内就職のほとんどが自宅から通勤可能なところである。業種はさまざまだが、高校での学びを活かした就職先に内定をもらっているものも見受けられる。表②、表③に進学先、内定先の一覧を挙げておく。

ゾーイ・フルカワ・ディムさん帰国へ



平成25年9月より本校で学んでいた古川ゾーイさんが、2月に帰国しました。植物科学科2年生に所属し、研修旅行や農業祭、また普段の授業や実習など積極的に取り組んでいた姿が印象的でした。「半年間、出農生になれてよかった。アメリカでは経験できない、バイオやフラワーの勉強などができて楽しかったです。また出雲に遊びにきます」と話していました。